



MEGELŐZÉS

- Monogám, felelősségteljes párkapcsolat.
- Erős immunrendszer: rendszeres sport, immunerősítő vitaminok szedése, pozitív gondolkodás.
- Dohányzásmentes élet.
- Sok zöldség, gabonafélék, a szervezet lúgosítása.
- Lelki sérelmek elengedése, megbocsájtása.
- HPV-elleni védőoltás.

Jelentkezzen Ön is a Makói Kistérség Egészségfejlesztési Iroda szűrő- és tanácsadóprogramjára!

Programjainkban lehetőséget biztosítunk az egészségi állapot felmérésére, egészségterv készítésére és életmód-tanácsadó programjainkban való részvételre, amelyek segítséget nyújthatnak Önnek abban, hogy egészségesebben éljen.



Makói Kistérség Egészségfejlesztési Iroda:
6900 Makó, Kórház utca 2.

Telefon: 06/62/511-186

E-mail: efi-mako@evp.hu

Facebook: www.facebook.com/makoefi

Honlap: www.evp.hu

www.csmekhm.hu

SZÉCHENYI 2020



Európai Unió
Európai Szociális
Alap

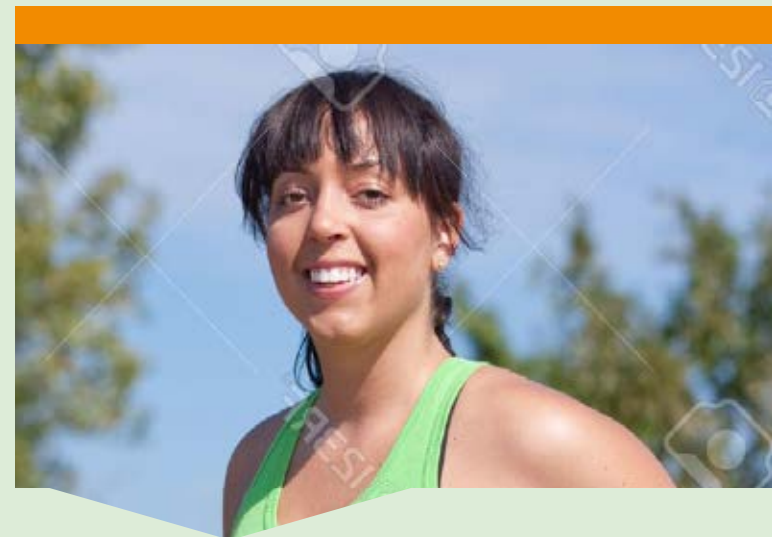


BEFEKTETÉS A JÖVŐBE

EGÉSZSÉG
FEJLESZTÉSI
IRODA

Makói Kistérség

LEGYEN GYORSABB A MÉHNYAKRÁKNÁL!



A magyarországi méhnyakrákos halálozási adatok 2-3-szor rosszabbak a nyugat - európai – elsősorban a skandináv – országok hasonló adatainál: hazánkban évente 1000 körüli új megbetegedés és 400 körüli halálest fordul elő. A riasztó statisztikán legradikálisabban a szűréseken való nagyobb részvétellel lehetne javítani.



CSONGRÁD MEGYEI
EGÉSZSÉGÜGYI ELLÁTÓ KÖZPONT
HÓDMEZŐVÁSÁRHELY-MAKÓ

Mi a méhnyakrák?

A sejtosztódási folyamat olykor tévútra kerül és a sejtek szakadatlanul osztódnak, és olyan új sejteket hoznak létre, melyekre a szervezetnek semmi szüksége.

Az így képződött szövethalmazt daganatnak nevezzük. A méhnyak a méh alsó, keskeny része. Rajta keletkezhetnek jóindulatú és rosszindulatú elváltozások.

A magyarországi statisztikában a daganatos betegségek miatti halálok a 2. helyen áll.

KOCKÁZATI TÉNYEZŐK

Szexuális szokások:

sok partnerrel kapcsolatot folytató nők esetében nagyobb a méhnyakrák kialakulásának kockázata.

Dohányzás:

befolyásolja a naponta elszívott cigaretták és a dohányos évek száma.

Legyengült immunrendszer:

hosszas betegség vagy stressz helyzet utáni állapotban átesettek esetében nagyobb a betegség kialakulásának esélye.

Egyéb kockázati tényezők:

hormonális fogamzásgátlók, családi halmozódás, korai nemi élet, illetve sok partner.

A méhnyakrák rákmegelőző állapota rendszerint nem okoz fájdalmat, sőt semmi egyéb panaszt sem, ezért nőgyógyászati és citológiai vizsgálat nélkül nem ismerhető fel.

A betegség korai felismerése

Nőgyógyászati vizsgálat: Az orvos megvizsgálja a méhet, a petefészket és az emlőket. Már tapintással érzékeli, ha e szervek alakja, illetve mérete kórosan elváltozott. Ezután a hüvelyt feltárja, s megtekinti a hüvely felső részét és a méhnyakat.

Citológiai vizsgálat: Egyszerű, fájdalomtalan eljárás, amelynek segítségével a méhnyakon és környékén található kóros sejtek felfedezhetők. Vékony falapocskával vagy kis kefével mintát vesznek a méhnyak sejtjeiből. A sejteket üveglemezre kenik, majd elküldik a laboratóriumba, ahol a kóros eltéréseket megvizsgálják. Az esetek 5-10%-ában fordul elő kóros eredmény, amely azonban a legtöbb esetben nem daganatot, hanem gyulladást vagy spontán gyógyuló elváltozást jelez. Az eredményért pár hét múlva kell jelentkeznie a betegnek.

Kolposzkópia (hüvelytükrözés): Az orvos ecetszerű oldattal bekeni a méhnyakat, utána egy mikroszkópra emlékeztető eszközzel (kolposzkóppal) közelről megtekintheti a méhnyakat.

A CITOLÓGIAI VIZSGÁLAT MEGBÍZHATÓSÁGÁNAK JAVÍTÁSA

Mit tehet valaki annak érdekében, hogy a citológiai vizsgálat minél megbízhatóbb legyen?

- Ne a menstruáció idejére kérjen előjegyzést.
- Ne végezzen hüvelyöblítést a vizsgálat előtti 48 órában.
- Ne éljen házaséletet a vizsgálat előtti 48 órában.
- Ne használjon tampont, fogamzásgátló habot, zselét, hüvelykrémet vagy más hüvelyi gyógyszert a vizsgálat előtti 48 órában.

A teszt kiegészíthető a HPV kimutatásával is.

A gyanús esetekben elvégzett HPV-vizsgálat segíthet az orvosnak a kezelési terv megválasztásában, de nem minden esetben szükséges hozzá, ezért az elvégzéséről a nőgyógyász dönt.

A célzott nőgyógyászati szűrővizsgálat ingyenesen vehető igénybe a területileg illetékes nőgyógyászatban 25 és 65 életév között.

Mit tehet a méhnyakrák megelőzése érdekében?

A LEGFONTOSABB A RENDSZERES NŐGYÓGYÁSZATI, ILLETVE CITOLÓGIAI VIZSGÁLAT. A méhnyakrák megelőzésének leghatékonyabb módja, ha a rákmegelőző állapotokat vagy a rák legkorábbi stádiumát időben észreveszik és kezelik. A 0. stádiumban felfedezett méhnyakrák túlélési aránya a kezelés után 100 százalék!

MINDEN NŐNEK AJÁNLOTT, HOGY BESZÉLJE MEG NŐGYÓGYÁSZÁVAL A RENDSZERES ELLENŐRZŐ VIZSGÁLATOK ÜTEMEZÉSÉT! A nőgyógyászati vizsgálatok, illetve a citológiai vizsgálatok kezdetének ajánlott időpontja: a 18. életév, vagy a nemi élet megkezdése előtt.